



# beas Manufacturing

Soluzione qualificata da SAP  
per SAP business ONE

boyum**it**

**beas Manufacturing** è la soluzione globale per le aziende manifatturiere di piccole e medie dimensioni. Offre funzionalità che coprono dalla fase di pianificazione **fino al controllo, all'implementazione ed all'esecuzione dei processi garantendo efficienza e flessibilità all'azienda.**

**S**AP BUSINESS ONE IN COMBINAZIONE CON BEAS È LA SOLUZIONE DEFINITIVA PER GESTIRE E CONTROLLARE I PROCESSI E I COSTI INDUSTRIALI DELLE AZIENDE MANUFATTURIERE. INCLUDE FUNZIONALITÀ SPECIFICHE PER LA GESTIONE DEI MATERIALI (SIA PER LA PRODUZIONE SU COMMESSA SIA PER QUELLE PER MAGAZZINO, MISTE O PER VARIANTI), PER LA PIANIFICAZIONE DELLA PRODUZIONE E LA GENERAZIONE DEGLI ORDINI DI LAVORAZIONE. IN AGGIUNTA A QUESTE FUNZIONALITÀ STANDARD, MOLTE ALTRE AREE DEL PRODOTTO SONO STATE ULTERIORMENTE ARRICCHITE.



## BEAS PER LA PRODUZIONE DI PROCESSO

Settore Chimico  
Settore Alimentare  
Scienze della Vita  
(biotecnologie, farmaceutico)  
Settore Cosmetico

**SAP**® Business  
**One**

## BEAS PER LA PRODUZIONE DISCRETA

Aeronautica & Difesa  
Automotive  
Elettronica e Alta Tecnologia  
Macchinari Industriali e componentistica  
Dispositivi Medicali e componentistica  
Lavorazione dei Metalli  
Industria degli Imballaggi  
Progettazione di Impianti  
Lavorazione della Plastica



**“beas offre un set di funzionalità che si integra perfettamente in Business One. Non ci si rende conto che è un modulo aggiuntivo; è così integrato”**

Carney Vensel, Direttore IT Internazionale, Lord Corporation

**“Abbiamo maggior controllo di tutte le aree della nostra azienda, dalla contabilità alla gestione logistica fino alla produzione, a tutti i livelli aziendali. SAP Business ONE ci ha reso più efficienti e ci ha consentito di sviluppare il nostro potenziale per crescere.**

Martin Ludwig, AD, Lureg-Industrie

PER TUTTE LE AZIENDE DI PRODUZIONE  
**MRPII E PRODUZIONE**  
**SAP**® Business One



## GESTIONE DEI MATERIALI

Diverse tecniche di approvvigionamento materiali  
Opzioni aggiuntive per il controllo della merce in ingresso  
Scarico materiali retroattivo per fabbisogni ordine di lavoro  
Scarico materiali di scarto su ordini di lavoro  
Tracciabilità estesa di numeri di serie e numeri di lotto  
Funzionalità di inventario ampliate  
Gestione logistica su terminale (per magazzino / ubicazione)

## GESTIONE ORDINI DI PRODUZIONE

Funzionalità MRPII completa con pianificazione capacità  
Supporto per diversi processi aziendali di creazione degli ordini  
Pianificazione ed esecuzione dell'intero ciclo di approvvigionamento e gestione dei flussi di conto lavoro

Le funzionalità di pianificazione includono la pianificazione dei fabbisogni di materiali e capacità.



## PIANIFICAZIONE DEI FABBISOGNI MATERIALI

Mediante la configurazione di scenari MRPII che includono previsioni di vendita e simulazioni MPS

## PIANIFICAZIONE CAPACITA'

Visione chiara dell'impegno di capacità di ciascuna risorsa produttiva

## PER RISORSA

Macchina singola, gruppi di macchine e/o squadre di persone

## REPORT GRAFICI

Per una visione d'insieme rapida e di facile lettura

## OTTIMIZZAZIONE RAPIDA DELLE RISORSE

Utilizzando risorse alternative e/o utensili

**"beas copre egregiamente ed in modo molto flessibile le esigenze di un'azienda di produzione offrendo funzionalità di semplice utilizzo per l'ottimizzazione della capacità delle risorse produttive"**

Benny Gao, Direttore IT, Menshen

### RI-SCHEDULAZIONE

Lavorazioni in ritardo, in sequenza, prioritarie

### RI-CALCOLO

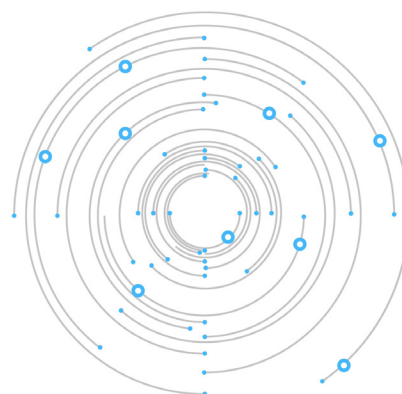
Dei Pool di capacità in base alle priorità assegnate

### VERIFICA IMMEDIATA

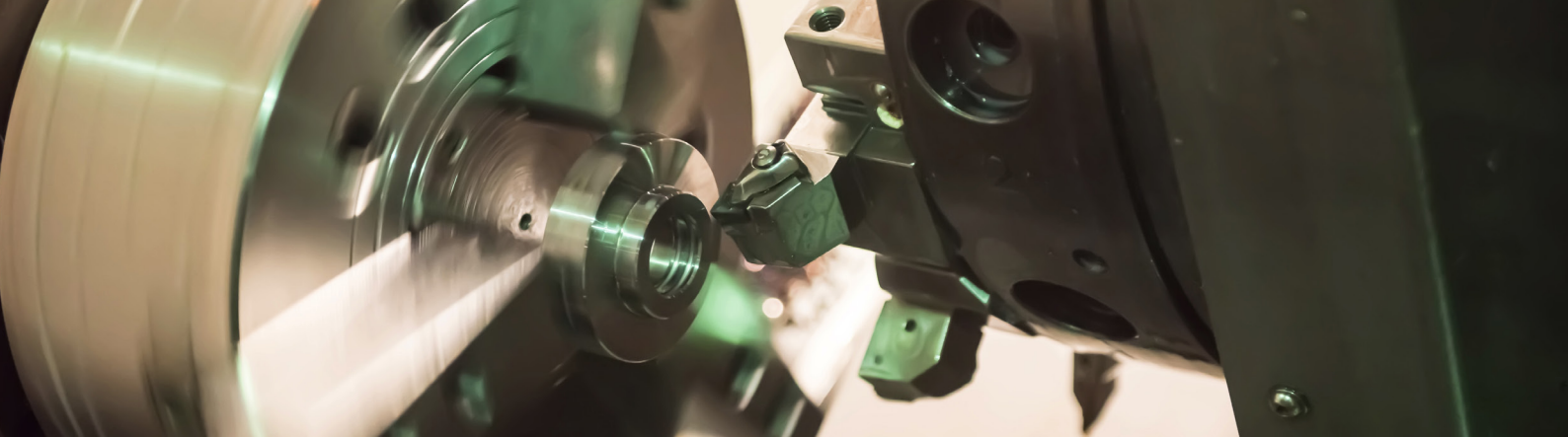
Della disponibilità materiali

### ORDINI URGENTI

**SAP<sup>®</sup> Qualified**  
Solution for SAP Business One







**“beas si è dimostrato la soluzione ottimale per nostra azienda che produce su commessa. Grazie a beas abbiamo potuto incrementare notevolmente l'efficienza dei nostri processi produttivi così da essere pronti per il futuro!”**

Waltraud Aumüller, AD, Fercad Electronics GmbH

È fondamentale poter documentare e mantenere elevati standard di qualità. beas manufacturing consente alle aziende di pianificare ed eseguire controlli di qualità in tutto il flusso di lavoro materiale, dall'acquisizione iniziale passando per la produzione per arrivare fino alla spedizione. Vari tipi di ordini di controllo possono essere assegnati a fasi operative esterne e interne.

CONTROLLO QUALITÀ'  
SAP® Business One



## GESTIONE

Di piani di controllo qualità

## CONTROLLO QUALITÀ' SU ORDINI

Dall'entrata merce fino alla produzione e alla consegna

## MONITORAGGIO

Delle date di scadenza lotti

## RILASCIO/BLOCCO

Controllo dello stato di un lotto e di un numero di serie (rilasciato / bloccato) e gestione del processo per la modifica di stato

## STORICO ORDINI DI CONTROLLO

E' estremamente semplice accedere ai dati relativi all'analisi dei costi effettivi accumulati su un ordine di lavoro, al confronto con i costi pianificati ed ai dati relativi al margine di profitto. Gli schemi di calcolo possono essere utilizzati per determinare se i costi devono essere visualizzati come margine sul costo totale o sul costo diretto oppure come margine di contribuzione. È inoltre possibile monitorare in maniera precisa i costi in WIP.

## CALCOLO PREVENTIVO

Con la funzione di calcolo preventivo è possibile eseguire rapidamente preventivi per prodotti a catalogo, valutando simultaneamente fino a 5 lotti di produzione. Oppure è possibile definire preventivi per prodotti su commessa in base alle specifiche del cliente mediante l'uso di:

## STRUTTURE DI CALCOLO

Da creare e gestire integralmente per la preventivazione

## SIMULAZIONI

Valutazione di scenari alternativi - modifiche alle ricette/Di.Ba. e cicli di lavorazione

## REPORTING INTEGRATO

Per il calcolo immediato dei costi diretti, costi totali e margine di contribuzione

## CREAZIONE DEGLI ORDINI DI PRODUZIONE E CALCOLO MRP

In base alle strutture di prodotto elaborate durante la fase di preventivazione



## PIU' PREVENTIVI

Possibilità di calcolare più preventivi in simultanea

## CONFRONTO

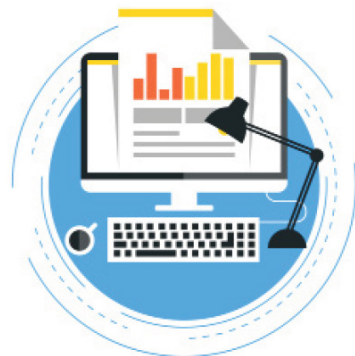
Tra costo previsto ed effettivo, per ogni elemento della struttura prodotto

## CALCOLO BATCH

Con parametrizzazione dei criteri di valorizzazione

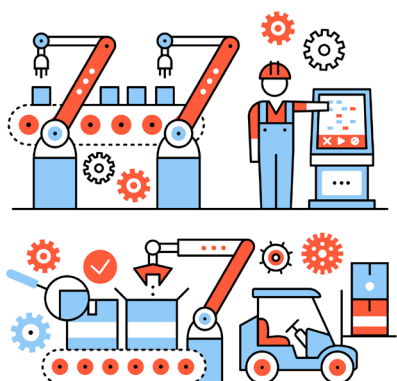
## WIP IN TEMPO REALE

Utilizzando le funzionalità di stock continuo di SAP Business ONE





Il configuratore integrato consente di gestire le varianti di prodotto: ad esempio, nella creazione di un preventivo o di un ordine di vendita, l'utente può essere guidato attraverso una semplice procedura per configurare e calcolare il prezzo di vendita dei prodotti. La struttura di questi prodotti può essere calcolata in base ai dati anagrafici (articoli, distinte base e cicli di lavoro) ed alle logiche di configurazione definite per l'azienda, e può anche essere utilizzata come funzionalità autonoma con SAP Business One nell'elaborazione degli ordini di vendita. Dalla semplice selezione di prodotti e prezzi, passando per la compilazione di elenchi di materiali fino al calcolo dell'intera struttura di produzione ed alla creazione dei codici articolo, il configuratore di prodotto può essere utilizzato in qualsiasi scenario operativo e l'efficienza è massimizzata in tutto il processo aziendale.



## CREAZIONE DI STRUTTURE DECISIONALI MULTILIVELLO

con variabili, regole, condizioni, elementi grafici ecc.

## INTERFACCIA UTENTE INTUITIVA

Interfaccia utente generata in maniera automatica, per passaggi sequenziali

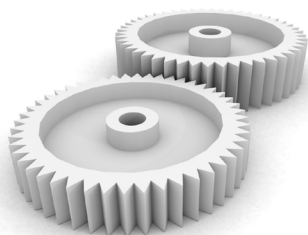
## ACCESSO RAPIDO ALLE INFORMAZIONI

Accesso diretto all'articolo, alla Di.Ba., al ciclo di lavoro ecc.

## INTERFACCIA WEB

Integrabile in diversi siti web e motori di e-commerce come ad es. Magento.

APS viene utilizzato per la pianificazione puntuale nelle aziende in cui i tempi degli ordini, i tempi di consegna, i tempi di attesa, l'allocazione della capacità e la disponibilità delle risorse sono fondamentali nel processo di creazione del valore. La chiara visibilità di tutte le attività delle risorse produttive consente di intervenire tempestivamente per apportare correzioni.



## VISUALIZZAZIONE GRAFICA DELLA TAVOLA DI SCHEDULAZIONE

Visualizzazione in formato tabellare e con diagramma di Gantt (con funzionalità drag & drop)  
Viste predefinite per ordine di lavoro e per risorsa produttiva con identificazione dei colli di bottiglia, delle alternative ecc.

## TIPI DI PIANIFICAZIONE

All'indietro (priorità ai materiali), in avanti (priorità alle risorse), manuale attraverso "drag & drop"  
Funzionalità di eliminazione dei ritardi accumulati, pianificazione in avanti con calcolo della prima data di consegna possibile, pianificazione con il vincolo di rispetto delle date di fine produzione / consegna

## VALUTAZIONE COMPLETA DI PARAMETRI E VINCOLI

Risorse / Gruppi (macchine, persone ecc.), a capacità finita / infinita, risorse alternative e parallele, utensili, disponibilità dei materiali (semilavorati e prodotti di acquisto).

Valutazione degli ordini di lavoro, di ordini pianificati e simulati, di progetti monolivello e multilivello composti da Di.ba. e cicli più o meno articolati

## OTTIMIZZAZIONE DEI CARICHI, PIANIFICAZIONE SEQUENZE

Manualmente, con revisione dei passaggi di pianificazione

Automaticamente, con selezione della risorsa ottimale (per sequenza o minore carico di capacità)

Definizione automatica delle sequenza (per priorità o regole flessibili come ad esempio i colori, gli utensili o i materiali)

## CREAZIONE DI PIANI DI LAVORO, CODE DI ORDINI PER RISORSA, GRUPPI DI CAPACITA' (POOL)

Il modulo offre la possibilità di gestire un sistema di contabilità industriale completo e i dati acquisiti consentono di identificare quali clienti, ordini e prodotti hanno fornito un rendimento significativo in un determinato periodo.

## CALCOLO PER TIPO COSTO E CENTRO DI COSTO

Acquisizione delle transazioni (a quantità e valore) dalla contabilità e dalla produzione

## STRUTTURAZIONE E RIPARTIZIONE DI COSTI FISSI E VARIABILI

Tipi di costo, centri di costo, raggruppamenti e chiavi di ripartizione

Strutture definibili da parte dell'utente con raggruppamenti e aggregazioni

Calcolo dei costi orari (a costi diretti e costo totale) per utilizzo nelle funzioni di calcolo costi

## GESTIONE DEL BUDGET

Gestione del budget per tipi di costo / gruppi di costo, confronto tra pianificato ed effettivo. Copia su nuove filiali, simulazioni, acquisizione dei dati effettivi come nuova base di budget

## CREAZIONE DEGLI ORDINI DI PRODUZIONE

dalle strutture di calcolo



## COSTI COMPLESSIVI

Calcolo dei costi complessivi e proposta delle scritture contabili di rivalutazione

## CALCOLO DEGLI OGGETTI DI COSTO, DI PROFITTI E PERDITE, DEL MARGINE DI CONTRIBUZIONE E DEL COSTO DEL PROCESSO INDUSTRIALE

Contabilizzazione degli oggetti di costo in base ai gruppi di prodotto. Calcolo di profitti e perdite in base ai gruppi di prodotto (con acquisizione dei ricavi da Co.Ge). Struttura flessibile, contabilizzazione multi livello del margine di contribuzione con ribaltamento sul calcolo del costo del prodotto. Calcolo dei costi di processo (con acquisizione dei dati dalle transazioni del sistema)

## DASHBOARDS DI ANALISI

Immediata valutazione dei costi, della produttività, degli oggetti di costo, del valore aggiunto e di molti altri indicatori





Le informazioni relative alla produzione sono accessibili da un PC o da qualsiasi dispositivo con un browser (cellulare, smartphone o scanner industriale), e consentono di tenere aggiornati gli operatori sulle lavorazioni in corso. Con un singolo clic le App vengono automaticamente configurate e l'accesso può essere controllato a livello di utente. Le app di beas sono in continua evoluzione e vengono costantemente arricchite di nuove funzionalità.

**“Grazie al supporto di SAP e beas possiamo facilmente raggiungere gli obiettivi prefissati dalla direzione in linea con i principi della “lean manufacturing”. Il sistema ci ha consentito di incrementare le performance aziendali rendendo possibile l’abbattimento dei valori di magazzino da 17 a 7 milioni di RMB in appena un anno dall’implementazione del sistema. Nello stesso periodo i nostri ricavi sono aumentati del 20%.”**

Jian Wang, Presidente, CBM

Beas viene fornito con un server WEB per applicazioni XML e HTML-5, garantendo la compatibilità con dispositivi basati su XML e con gli sviluppi futuri di HTML-5.

## GESTIONE DEL MAGAZZINO

Gestione delle informazioni e dell'inventario di magazzino

Supporto per la gestione di ubicazioni e per tutte le transazioni di magazzino

### STAMPA

Di etichette e reports

## REGISTRAZIONI TEMPI

E raccolta di tutti i dati di produzione

## PROCEDURE DI SPEDIZIONE



**“Cercavamo un sistema che ci consentisse principalmente di gestire la nostra produzione. beas è il completamento ideale di SAP Business ONE e copre tutte le nostre esigenze”**

Santos Esteban, Direttore IT, Acatec Aeronautics

## SUPPORTO PER

File in formato XML, CSV ed Excel e per accesso diretto ai dati via SQL

## CONFIGURAZIONE FLESSIBILE

tramite mappatura a livello di file e singolo campo, anche per strutture XML complesse, multi livello. L'integrazione con sistemi di terze parti è estremamente semplificata.

## INTEGRAZIONE DI SISTEMI CAD/PDM

condivisione di articoli, Di.Ba. e cicli di lavoro

## INTEGRAZIONE DI SISTEMI MES, SCADA, LIMS E WMS

con traferimento automatico delle quantità prodotte e dei tempi di lavorazione, dei dati relativi al processo produttivo ed alle transazioni su materiali impiegati in produzione, ecc. ecc.





**“Uno strumento potente che si inserisce perfettamente nel nostro ambiente! SAP Business ONE con beas è semplice da utilizzare e copre tutte le nostre esigenze operative in produzione”.**

Yann Lagadeuc, Direttore Generale, Greif

**“La salvaguardia dell’investimento è importante almeno quanto la copertura funzionale quando si acquista un sistema ERP. Il numero di installazioni di beas e l’esperienza mostrata nel settore produzione ci garantiscono una soluzione al passo con i tempi che ci porti continui vantaggi. Siamo stati colpiti dalla presentazione del sistema e dalle referenze nel nostro settore”.**

Manuel Büdenbender, Direttore IT, Muhr Metalltechnik

## CRUSCOTTO DI PROGETTO

Strutture di progetto multi livello

Accesso completo ad attività, budget, acquisti, vendite, produzione, servizi, allegati (documenti), con visione sintetica e di ogni elemento del progetto.

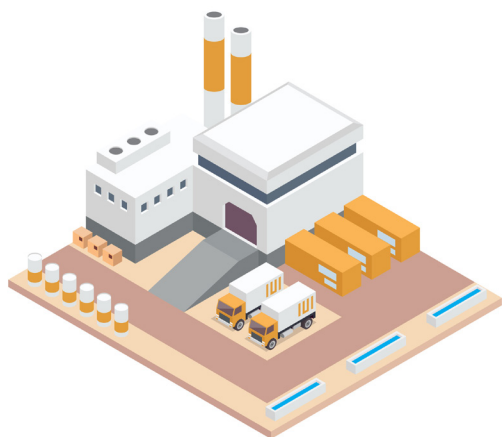
## CREAZIONE DI PROGETTI SEMPLICI E COMPLESSI

Definizione di progetti con attività semplici, attività cardine e gestione delle risorse nella fase di progettazione e di produzione e gestione integrata dei fornitori e dei clienti

## GESTIONE DEL BUDGET E DEL CONTROLLO COSTI DI PROGETTO

Gestione di budget multi livello per ogni progetto, raccolta di tutta la documentazione di progetto dalle vendite, dagli acquisti, dalla produzione, dai terzisti e dai servizi. Funzioni di gestione di ogni tipo di costo / spesa





## ANDAMENTO DEL VALORE

Analisi per: ordine e gruppo articolo, temporale, di scostamento tra valori pianificati ed effettivi e gestione delle previsioni. Controllo durante l'esecuzione delle attività con diagrammi di periodo  
Controllo degli ordini

## PRODUTTIVITA'

Controllo degli avanzamenti delle attività in base alle presenze in fabbrica ed ai tempi di lavorazione

## ANALISI DEGLI ACQUISTI

Quantità consegnate / scarti  
Tempi di consegna e conformità  
Analisi reclami

## ANALISI DI COSTO DEGLI ORDINI DI LAVORAZIONE

Tempi di lavorazione e scostamenti tra pianificato / effettivo

L'analisi dashboard in Business One, versione per SAP HANA, consente di ottenere i dati aziendali fondamentali di cui si ha bisogno in pochi secondi, per prendere decisioni in tempo reale: la rappresentazione grafica dei dati offre una lettura delle informazioni più immediata e più semplice. Con il nostro B1 Dashboard si ha inoltre a disposizione una visualizzazione grafica a 360° della propria azienda attraverso diversi tipi di grafici e l'esposizione di informazioni da più fonti in un'unica vista.

**boyumit**  
CONTATTACI  
[sales@boyum-it.com](mailto:sales@boyum-it.com)



[www.boyum-solutions.com](http://www.boyum-solutions.com)

